

### Características técnicas

Fabricado en acero inoxidable.  
 Encimera y plano de exposición en acero inoxidable.  
 Bastidor en tubo de acero inoxidable.  
 Decoraciones en piedra sintética SILESTONE  
 Urnas de cristal correderas mediante guía de aluminio.  
 Iluminación LED de la exposición.  
 Iluminación LED de la parte inferior.  
 Estantes interiores en cristal laminado.  
 Patas regulables en altura.  
**MARSELLA refrigerada:**  
 Aislamiento de poliuretano de alta densidad.  
 Cámara de reserva refrigerada en la parte inferior.  
 dotada de puertas embutidas con burlete magnético.  
 Exposición para alojar bandejas de 600x400 mm.  
 Unidad condensadora ventilada incorporada en el mueble.  
 Desescarche automático.  
 Refrigeración ventilada.  
 Control termostático digital.

### Technical features

Made of stainless steel.  
 Worktop and exposure plane in stainless steel.  
 Frame in steel tube.  
 Decorations in SILESTONE  
 Sliding glass urns with aluminum guide.  
 LED lighting at showtop.  
 LED illumination from the bottom.  
 Interior shelves in laminated glass.  
 Height adjustable legs.  
**MARSELLA chilled:**  
 High density polyurethane insulation.  
 Refrigerated storage chamber at bottom.  
 equipped with embedded doors with magnetic weatherstrip.  
 Exhibition to accommodate trays of 600x400 mm.  
 Ventilated condenser unit built into the cabinet.  
 Automatic defrost.  
 Ventilated cooling.  
 Digital thermostatic control.

#### Vitrina refrigerada Marsella

Mod.	Largo (mm)	Fondo (mm)	Alto (mm)	Potencia (W)	Nº Puertas reserva	Tensión / Frecuencia	Rango Tª (°C)	Refrigerante
<b>MARSELLA150</b>	1200	750	1180	710	1	230/50	+2°C/+6°C	R-134a
<b>MARSELLA200</b>	1750	750	1180	995	2	230/50	+2°C/+6°C	R-134a

#### Vitrina Bombonera Marsella

**ESPECIAL CHOCOLATE HR<60%**

Mod.	Largo (mm)	Fondo (mm)	Alto (mm)	Potencia (W)	Nº Puertas reserva	Tensión / Frecuencia	Rango Tª (°C)	Refrigerante
<b>MARSELLA/BM</b>	1200	750	1180	550	1	230/50	+14°C/+17°C	R-134a

#### Mostrador neutro Marsella

Mod.	Largo (mm)	Fondo (mm)	Alto (mm)	Estantes
<b>MARSELLA/N10</b>	750	750	1180	2
<b>MARSELLA/N15</b>	1200	750	1100	2



# VITRINAS PASTELERÍA

VITRINA MOSTRADOR PASTELERÍA MOD. MARSELLA  
 MARSELLA BAKERY COUNTER SHOWCASE



500 mm.  
EXPOSICIÓN

**MOD. MARSELLA**  
VITRINA REFRIGERADA

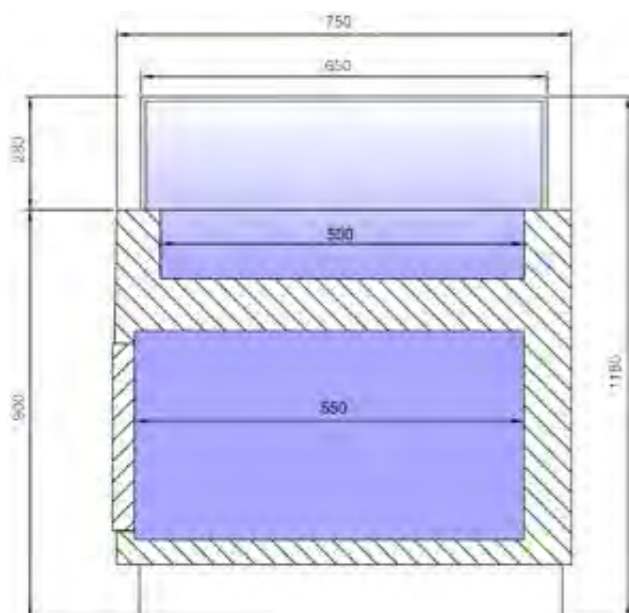


VISTA POSTERIOR

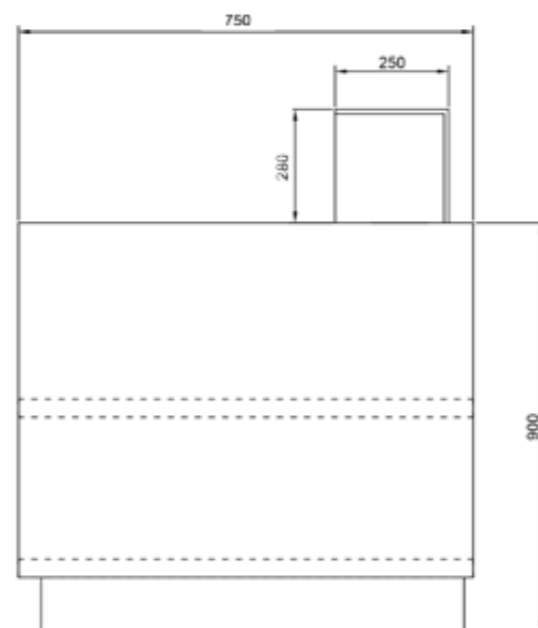


# DIMENSIONES Y COTAS

VITRINA REFRIGERADA / BOMBONERA  
MOD. MARSELLA



MOSTRADOR NEUTRO  
MOD. MARSELLA



# VITRINAS PASTELERÍA

VITRINA PASTELERÍA MOD. MARSELLA  
MARSELLA BAKERY SHOWCASE



+14/+17 °C

45-50 %Hr

MOD. MARSELLA  
BOMBONERA

500 mm.  
EXPOSICIÓN

MOD. MARSELLA  
MOSTRADOR NEUTRO  
VISTA POSTERIOR



MOD. MARSELLA  
MOSTRADOR NEUTRO

